

ГОСУДАРСТВЕННАЯ КОРПОРАЦИЯ ПО АТОМНОЙ ЭНЕРГИИ «РОСАТОМ»



ОТКРЫТОЕ АКЦИОНЕРНОЕ ОБЩЕСТВО
«ВОСТОЧНО-ЕВРОПЕЙСКИЙ ГОЛОВНОЙ НАУЧНО-ИССЛЕДОВАТЕЛЬСКИЙ И
ПРОЕКТНЫЙ ИНСТИТУТ ЭНЕРГЕТИЧЕСКИХ ТЕХНОЛОГИЙ»

Федеральное государственное унитарное предприятие
«Горно-химический комбинат»

Строительство промышленного производства
МОКС-топлива для энергоблока №4 Белоярской АЭС с
реактором БН-800 на ФГУП «ГХК»
г. Железногорск, Красноярский край
Объект 161-162

РАБОЧАЯ ДОКУМЕНТАЦИЯ

ТЕХНОЛОГИЧЕСКИЕ УСТАНОВКИ.
УПРАВЛЕНИЕ И АВТОМАТИКА

Задание заводу-изготовителю

0304-161-162-АК

инв. № 12-07905

Изм.	№ док.	Подп.	Дата

2013

Handwritten signature or mark.

Handwritten number 61494.



ОТКРЫТОЕ АКЦИОНЕРНОЕ ОБЩЕСТВО
«ВОСТОЧНО-ЕВРОПЕЙСКИЙ ГОЛОВНОЙ НАУЧНО-ИССЛЕДОВАТЕЛЬСКИЙ И
ПРОЕКТНЫЙ ИНСТИТУТ ЭНЕРГЕТИЧЕСКИХ ТЕХНОЛОГИЙ»

Федеральное государственное унитарное предприятие
«Горно-химический комбинат»

Строительство промышленного производства
МОКС-топлива для энергоблока №4 Белоярской АЭС с
реактором БН-800 на ФГУП «ГХК»
г. Железногорск, Красноярский край
Объект 161-162

РАБОЧАЯ ДОКУМЕНТАЦИЯ

ТЕХНОЛОГИЧЕСКИЕ УСТАНОВКИ.
УПРАВЛЕНИЕ И АВТОМАТИКА

Задание заводу-изготовителю

0304-161-162-АК

инв. № 12-07905

Изм.	№ док.	Подп.	Дата



ОТКРЫТОЕ АКЦИОНЕРНОЕ ОБЩЕСТВО

«ВОСТОЧНО-ЕВРОПЕЙСКИЙ ГОЛОВНОЙ НАУЧНО-ИССЛЕДОВАТЕЛЬСКИЙ И
ПРОЕКТНЫЙ ИНСТИТУТ ЭНЕРГЕТИЧЕСКИХ ТЕХНОЛОГИЙ»

Федеральное государственное унитарное предприятие
«Горно-химический комбинат»

Строительство промышленного производства
МОКС-топлива для энергоблока №4 Белоярской АЭС с
реактором БН-800 на ФГУП «ГХК»
г. Железногорск, Красноярский край
Объект 161-162


РАБОЧАЯ ДОКУМЕНТАЦИЯ

ТЕХНОЛОГИЧЕСКИЕ УСТАНОВКИ.
УПРАВЛЕНИЕ И АВТОМАТИКА

Задание заводу-изготовителю


0304-161-162-AK

Заместитель директора Дирекции
по проектированию объектов ЗЯТЦ

 В.Г.Рожественский
подпись

« 01 » 02 2013 г.

Главный инженер проекта

 Ю.В.Смирнов
подпись

« 01 » 02 2013 г.

Изм.	№ док.	Подп.	Дата

Не подлежит размножению и передаче
другим организациям без согласия
ОАО «Головной институт «ВНИПИЭТ»

Инженерные расчеты к данному комплекту
сдаются в технический архив. Нач. отд.

Согласовано

Взам.инв. №
11-08446

Подп. и дата

Инв. № подл.
12-07905

Лист	Наименование	Примечание
2	Общие данные. Ведомость рабочих чертежей	
3	Общие данные. Ведомость ссылочных и прилагаемых документов	
4	Общие данные. Ведомость документов комплекта рабочих чертежей	
5	Общие данные. Общие указания	
6	Местный щит 03ТНВ001Z. Спецификация (начало)	
7	Местный щит 03ТНВ001Z. Спецификация (продолжение)	
8	Местный щит 03ТНВ001Z. Спецификация (окончание)	
9	Местный щит 03ТНВ001Z. Сборочный чертеж	
10	Местный щит 03ТНВ001Z. Таблица надписей	
11	Местный щит 03ТНВ001Z. Схема электрическая соединений	
12	Местный щит 03ТНВ002Z. Спецификация (начало)	
13	Местный щит 03ТНВ002Z. Спецификация (продолжение)	
14	Местный щит 03ТНВ002Z. Спецификация (окончание)	
15	Местный щит 03ТНВ002Z. Сборочный чертеж	
16	Местный щит 03ТНВ002Z. Таблица надписей	
17	Местный щит 03ТНВ002Z. Схема электрическая соединений	
18	Клеммный шкаф 03ТНВ003Z. Спецификация (начало)	
19	Клеммный шкаф 03ТНВ0043Z. Спецификация (окончание)	
20	Клеммный шкаф 03ТНВ003Z. Сборочный чертеж	
21	Клеммный шкаф 03ТНВ003Z. Схема электрическая соединений	

Согласовано			

Инв. № подл.	Подп. и дата	Взам. инв. №
12-07905	09.02.13 <i>AS</i>	11-08446

						0304-161-162-АК			
						Федеральное государственное унитарное предприятие «Горно-химический комбинат»			
Изм.	Колуч	Лист	№ док.	Подп.	Дата				
Разраб.		Разумовская	<i>Н.М.</i>	31.01.13	Объект 161-162. Технологические установки	Стадия	Лист	Листов	
Проверил		Скородумова	<i>В.С.</i>	31.01.13		Р	2	21	
Нач.отд.		Бичурин	<i>В.М.</i>	31.01.13	Общие данные. Ведомость рабочих чертежей	ОАО «Головной институт «ВНИПИЭТ»			
Н.контр.		Гусак	<i>М.В.</i>	31.01.13					

[illegible]

Согласовано

Изм. № подл.	Подп. и дата	Взам. инв. № 11-08446								
12-07905							0304-161-162-АК			
							Федеральное государственное унитарное предприятие «Горно-химический комбинат»			
	Изм.	Колуч.	Лист	№ док.	Подп.	Дата				
	Разраб.	Разумовская			<i>Разум</i>	31.01.13	Объект 161-162. Технологические установки	Стадия	Лист	Листов
	Проверил	Скордимова			<i>Ск</i>	31.01.13		Р	3	
	Нач.отд.	Бичурин			<i>Бич</i>	31.01.13	Общие данные. Ведомость ссылочных и прилагаемых документов	ОАО «Головной институт «ВНИПИЭТ»		
Н.контр.	Гусак			<i>Гус</i>	31.01.13					

Согласовано				
-------------	--	--	--	--

Подп. и дата

ИНВ. № ПОДЛ.
12-07905

Изм.	Кол.уч	Лист	№ док.	Подп.	Дата
Разраб.		Разумовская		<i>Разумовская</i>	31.01.13
Проверил		Скородумова		<i>Скородумова</i>	31.01.13
Нач.отд.		Бичурин		<i>Бичурин</i>	31.01.13
Н.контр.		Гусак		<i>Гусак</i>	31.01.13

0304-161-162-AK

Федеральное государственное унитарное предприятие
«Горно-химический комбинат»

Объект 161-162.
Технологические установки

Общие данные.
Ведомость документов
комплекта рабочих чертежей

Стадия	Лист	Листов
Р	4	

ОАО «Головной
институт «ВНИПИЭТ»

Общие указанія

Основанием для разработки рабочей документации раздела «Управление и автоматика» является договор № 530/0304 этап 2 с Федеральным государственным унитарным предприятием «Горно-химического комбината» (г. Железногорск, Красноярский край).

Рабочая документация соответствует заданию на проектирование, выданным техническим условиям, требованиям действующих технических регламентов, стандартов, сводов правил, других документов, содержащих установленные требования.

Данный альбом содержит задание заводу-изготовителю.

По данному альбому заводу-изготовителю необходимо изготовить:

- местный щит 03ТНВ001Z 1000х400х400 – по чертежу инв. № 12-07905 лист 9 – 1шт.;
- местный щит 03ТНВ002Z 1000х600х400 – по чертежу инв. № 12-07905 лист 15 – 1шт.;
- клеммный шкаф 03ТНВ003Z 800х600х400 – по чертежу инв. № 12-07905 лист 20 – 1шт.

Местные щиты контроля по своему назначению относятся к элементам нормальной эксплуатации, а по влиянию на безопасность — к элементам, не влияющим на безопасность и классифицируется, как «4Н» по НП-016-05 (Общие положения обеспечения безопасности объектов ядерного топливного цикла). Категория сейсмостойкости III по НП-031-01 (Нормы проектирования сейсмостойких атомных станций).

Согласовано				
-------------	--	--	--	--

[illegible]

Формат	Зона	Позиция	Обозначение	Наименование	Кол. шт.	Примечание
1	2	3	4	5	6	7
		9		Перемычка ZQI	32	
		10		Рамка для надписи	4	пластмасса
		11		DIN рейка TS 35x7,5	84см	

Примечание – приборы позиций 2, 3 в поставку завода-изготовителя не входит и в стоимости изделия не учитывается.

Количество, марка и сечения кабелей подключаемых к щиту:

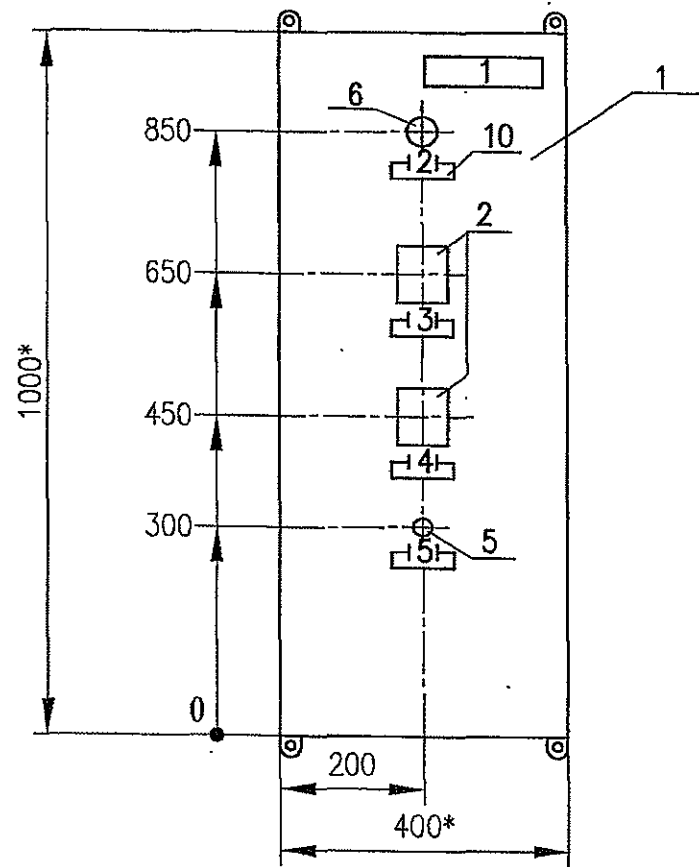
КМПЭВ _{нр} -LS 4x1,0	D-10 мм	4шт.
КМПЭВ _{нр} -LS 14x1,0	D-16,5 мм	1шт.
КМПЭВЭ _{нр} -LS 7x0,35	D-11 мм	2шт.
КВВГ _{нр} -LS 4x1,0	D-8,1 мм	1шт.
КВВГ _{нр} -LS 7x1,0	D-10,1 мм	1шт.
КВВГ _{нр} -LS 5x1,5	D-10 мм	1шт.
ВВГ _{нр} -LS 3x1,5	D-8 мм	1шт.
ПК-75-7-22	D-7,5 мм	2шт.

Согласовано			
-------------	--	--	--

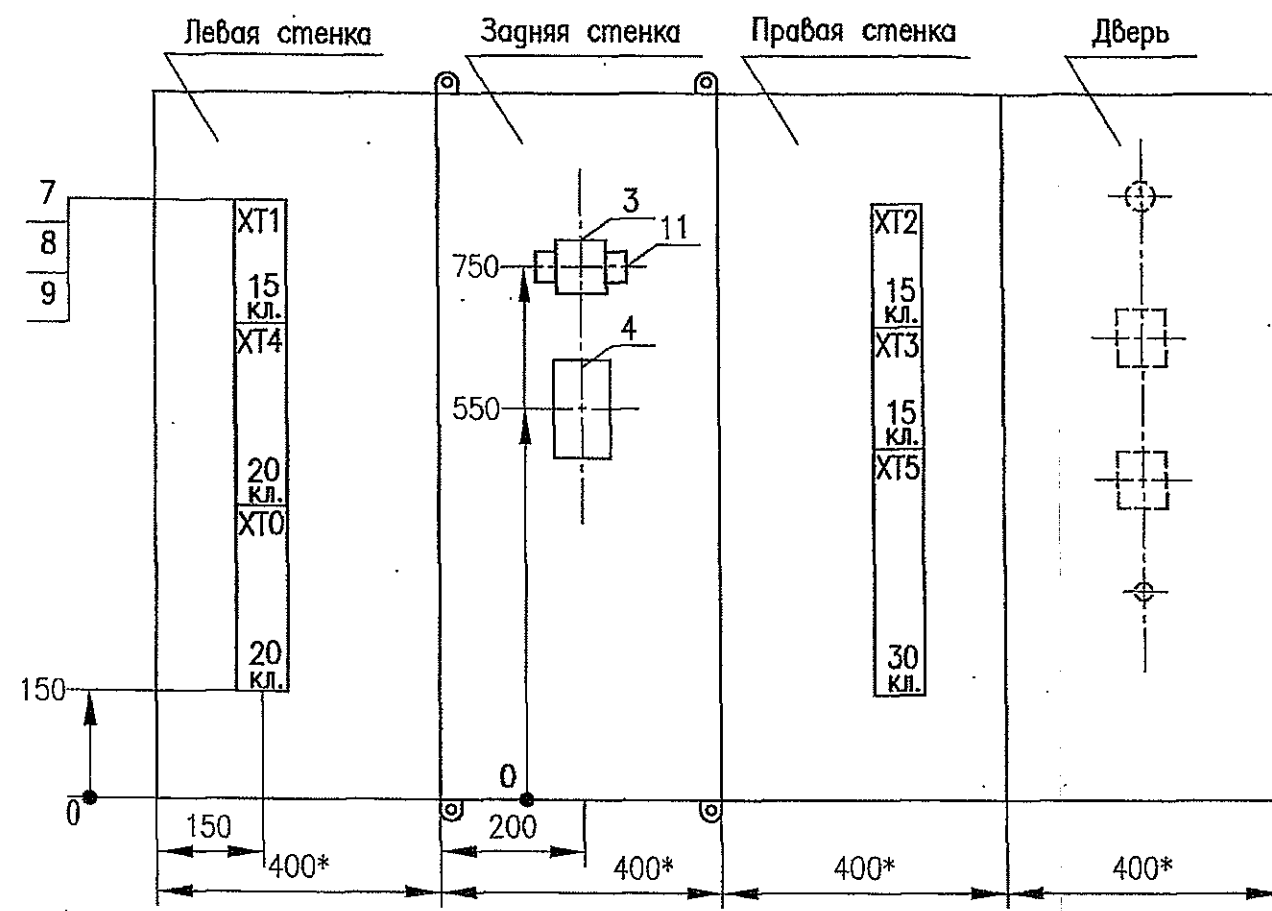
Инв. № подл.	Подп. и дата	Взам. инв. №
12-07905		11-08446

						0304-161-162-АК			
						Федеральное государственное унитарное предприятие «Горно-химический комбинат»			
Изм.	Кол.уч.	Лист	№ док.	Подп.	Дата				
Разраб.	Разумовская	<i>Разумовская</i>	31.01.13			Объект 161-162. Технологические установки	Стадия	Лист	Листов
Проверил	Скоромова	<i>Скоромова</i>	31.01.13				Р	8	
Нач.отд.	Бичурин	<i>Бичурин</i>	31.01.13			Местный шт 03ТНВ001З. Спецификация (окончание)	ОАО «Главной институт «ВНИПИЭТ»		
Н.контр.	Гусак	<i>Гусак</i>	31.01.13						

Вид спереди
(дверь)



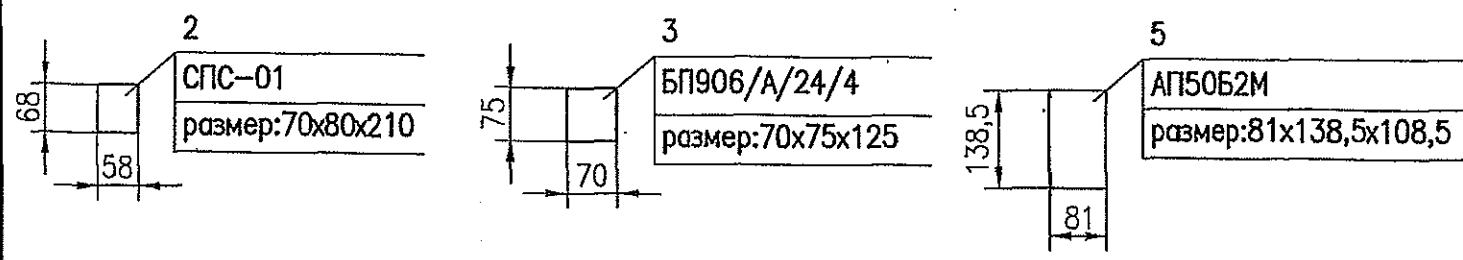
Вид на внутренние плоскости щита (развернуто)



- 1 Основные технические требования по ГОСТ 10985-80
- 2 Окраску щита выполнить по НТД завода-изготовителя

Примечание-* – размеры для справок

Габаритный размер приборов и вырез в щите



						0304-161-162-АК			
						Федеральное государственное унитарное предприятие «Горно-химический комбинат»			
Изм.	Колуч.	Лист	№ док	Подпись	Дата	Объект 161-162. Технологические установки	Стадия	Лист	Листов
Разработал	Разумовская			<i>Разумовская</i>	31.01.13		Р	9	
Проверил	Скоромова			<i>Скоромова</i>	31.01.13	Местный щит 03ТНВ001Z. Сборочный чертеж	ОАО «Головной институт «ВНИПИЭТ»		
Нач.отг.	Бичурин			<i>Бичурин</i>	31.01.13				
Н.контр.	Гусак			<i>Гусак</i>	31.01.13				

МОНТАЖ НА ДВЕРИ ЦИТА

[illegible]

Примечание	тип кабеля	МГШВЭ 1х0,35мм ²
------------	------------	-----------------------------

--	--	--	--	--	--	--	--	--	--	--	--	--	--	--	--	--	--	--	--	--	--	--	--	--	--	--	--	--	--	--	--	--	--	--	--	--	--	--	--	--	--	--	--	--	--	--	--	--	--	--	--	--	--	--	--	--	--	--	--	--	--	--	--	--	--	--	--	--	--	--	--	--	--	--	--	--	--	--	--	--	--	--	--	--	--	--	--	--	--	--	--	--	--	--	--	--	--	--	--	--	--	--	--	--	--	--	--	--	--	--	--	--	--	--	--	--	--	--	--	--	--	--	--	--	--	--	--	--	--	--	--	--	--	--	--	--	--	--	--	--	--	--	--	--	--	--	--	--	--	--	--	--	--	--	--	--	--	--	--	--	--	--	--	--	--	--	--	--	--	--	--	--	--	--	--	--	--	--	--	--	--	--	--	--	--	--	--	--	--	--	--	--	--	--	--	--	--	--	--	--	--	--	--	--	--	--	--	--	--	--	--	--	--	--	--	--	--	--	--	--	--	--	--	--	--	--	--	--	--	--	--	--	--	--	--	--	--	--	--	--	--	--	--	--	--	--	--	--	--	--	--	--	--	--	--	--	--	--	--	--	--	--	--	--	--	--	--	--	--	--	--	--	--	--	--	--	--	--	--	--	--	--	--	--	--	--	--	--	--	--	--	--	--	--	--	--	--	--	--	--	--	--	--	--	--	--	--	--	--	--	--	--	--	--	--	--	--	--	--	--	--	--	--	--	--	--	--	--	--	--	--	--	--	--	--	--	--	--	--	--	--	--	--	--	--	--	--	--	--	--	--	--	--	--	--	--	--	--	--	--	--	--	--	--	--	--	--	--	--	--	--	--	--	--	--	--	--	--	--	--	--	--	--	--	--	--	--	--	--	--	--	--	--	--	--	--	--	--	--	--	--	--	--	--	--	--	--	--	--	--	--	--	--	--	--	--	--	--	--	--	--	--	--	--	--	--	--	--	--	--	--	--	--	--	--	--	--	--	--	--	--	--	--	--	--	--	--	--	--	--	--	--	--	--	--	--	--	--	--	--	--	--	--	--	--	--	--	--	--	--	--	--	--	--	--	--	--	--	--	--	--	--	--	--	--	--	--	--	--	--	--	--	--	--	--	--	--	--	--	--	--	--	--	--	--	--	--	--	--	--	--	--	--	--	--	--	--	--	--	--	--	--	--	--	--	--	--	--	--	--	--	--	--	--	--	--	--	--	--	--	--	--	--	--	--	--	--	--	--	--	--	--	--	--	--	--	--	--	--	--	--	--	--	--	--	--	--	--	--	--	--	--	--	--	--	--	--	--	--	--	--	--	--	--	--	--	--	--	--	--	--	--	--	--	--	--	--	--	--	--	--	--	--	--	--	--	--	--	--	--	--	--	--	--	--	--	--	--	--	--	--	--	--	--	--	--	--	--	--	--	--	--	--	--	--	--	--	--	--	--	--	--	--	--	--	--	--	--	--	--	--	--	--	--	--	--	--	--	--	--	--	--	--	--	--	--	--	--	--	--	--	--	--	--	--	--	--	--	--	--	--	--	--	--	--	--	--	--	--	--	--	--	--	--	--	--	--	--	--	--	--	--	--	--	--	--	--	--	--	--	--	--	--	--	--	--	--	--	--	--	--	--	--	--	--	--	--	--	--	--	--	--	--	--	--	--	--	--	--	--	--	--	--	--	--	--	--	--	--	--	--	--	--	--	--	--	--	--	--	--	--	--	--	--	--	--	--	--	--	--	--	--	--	--	--	--	--	--	--	--	--	--	--	--	--	--	--	--	--	--	--	--	--	--	--	--	--	--	--	--	--	--	--	--	--	--	--	--	--	--	--	--	--	--	--	--	--	--	--	--	--	--	--	--	--	--	--	--	--	--	--	--	--	--	--	--	--	--	--	--	--	--	--	--	--	--	--	--	--	--	--	--	--	--	--	--	--	--	--	--	--	--	--	--	--	--	--	--	--	--	--	--	--	--	--	--	--	--	--	--	--	--	--	--	--	--	--	--	--	--	--	--	--	--	--	--	--	--	--	--	--	--	--	--	--	--	--	--	--	--	--	--	--	--	--	--	--	--	--	--	--	--	--	--	--	--	--	--	--	--	--	--	--	--	--	--	--	--	--	--	--	--	--	--	--	--	--	--	--	--	--	--	--	--	--	--	--	--	--	--	--	--	--	--	--	--	--	--	--	--	--	--	--	--	--	--	--	--	--	--	--	--	--	--	--	--	--	--	--	--	--	--	--	--	--	--	--	--	--	--	--	--	--	--	--	--	--	--	--	--	--	--	--	--	--	--	--	--	--	--	--	--	--	--	--	--	--	--	--	--	--	--	--	--	--	--	--	--	--	--	--	--	--	--	--	--	--	--	--	--	--	--	--	--	--	--	--	--	--	--	--	--	--	--	--	--	--	--	--	--	--	--	--	--	--	--	--	--	--	--	--	--	--	--	--	--	--	--	--	--	--	--	--	--	--	--	--	--	--	--	--	--	--	--	--	--	--	--	--	--	--	--	--	--	--	--	--	--	--	--	--	--	--	--	--	--	--	--	--	--	--	--	--	--	--	--	--	--	--	--	--	--	--	--	--	--	--	--	--	--	--	--	--	--	--	--	--	--	--	--	--	--	--	--	--	--	--	--	--	--	--	--	--	--	--	--	--	--	--	--	--	--	--	--	--	--	--	--	--	--	--	--	--	--	--	--	--	--	--	--	--	--	--	--	--	--	--	--	--	--	--	--	--	--	--	--	--	--	--	--	--	--	--	--	--	--	--	--	--	--	--	--	--	--	--	--	--	--	--	--	--	--	--	--	--	--	--	--	--	--	--	--	--	--	--	--	--	--	--	--	--	--	--	--	--	--	--	--	--	--	--	--	--	--	--	--	--	--	--	--	--	--	--	--	--	--	--	--	--	--	--	--	--	--	--	--	--	--	--	--	--	--	--	--	--	--	--	--	--	--	--	--	--	--	--	--	--	--	--	--	--	--	--	--	--	--	--	--	--	--	--	--	--	--	--	--	--	--	--	--	--	--	--	--	--	--	--	--	--	--	--	--	--	--	--	--	--	--	--	--	--	--	--	--	--

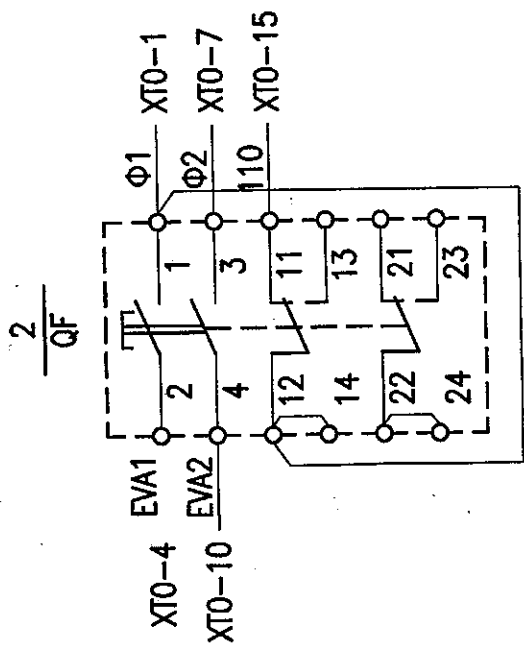
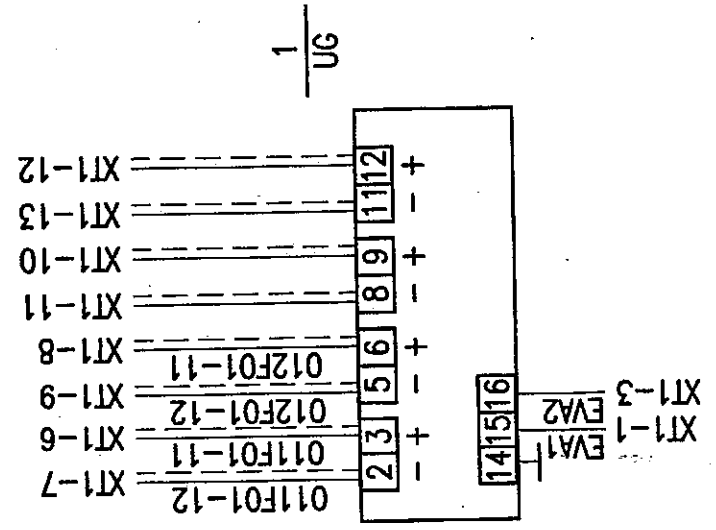
ИНВ. №12-07905 Формат А2

МОНТАЖ НА ЗАДНЕЙ СТЕНКЕ ШИТА

ЛЕВАЯ СТЕНКА ШИТА

Блок питания		ХТ1
ХТ0-5	1	ЕВА1
	2	
ХТ0-12	3	ЕВА2
	4	
5		
6		011F01-11
7		011F01-12
8		012F01-11
9		012F01-12
10		
11		
12		
13		
14		
15		
Транзит		ХТ4
1		
2		
3		
4		
5		
6		
7		
8		
9		
10		
11		
12		
13		
14		
15		
16		
17		ХТ5-1
18		ХТ5-3
19		ХТ5-5
20		ХТ5-7
Питание		ХТ0
1		Φ1
2		Φ1
3		
4		ЕВА1
5		ХТ3-2
6		
7		Φ2
8		Φ2
9		
10		ЕВА2
11		ХТ3-4
12		
13		
14		
15		110
16		110
17		
18		
19		
20		

3-1



Согласовано

Инд. № подл.	12-07905
Логн. и дата	
Взам. инд. №	11-08446

										13	
Формат		Зона		Позиция		Обозначение		Наименование		Кол. шт.	Примечание
1		2		3		4		5		6	7
				3		UG		Блок питания		1	Установить
								БП906/A/24/2/150/t1070/TV A			на DIN рейку
								ТУ4229-070-13282997-07			
				4		UG1		Источник питания «Взлет ИВП»		1	Установить
								ИВП 24.24			на DIN рейку
				5		QF		Выключатель автоматический		1	
								АП50Б2МТ УЗ; 1,6х3,5; 2П;			
								Ур.н ~ 220; ТУ16-522.139-78			
				6		SSL		Выключатель кнопочный		1	толкатель
								ВК43-21-22110-54УХЛ2			черный
								ТУ3428-002-05758144-95			
				7		HLR		Лампа сигнальная		1	линза
								СКЛ12Б – К – 2 – 220			красная
								ЕНСК 433137001 ТУ			
				8				Клемма ZRK 2.5/2A		135	

Согласовано

Взам. инв. №

11-08446

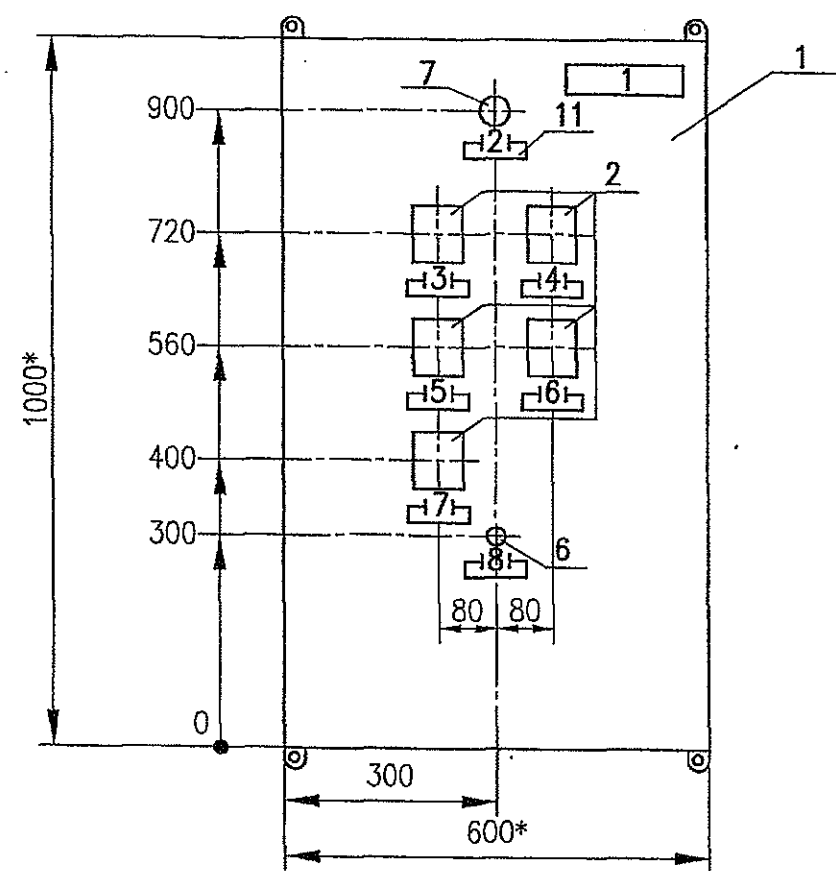
Подп. и дата

Инв. № подл.

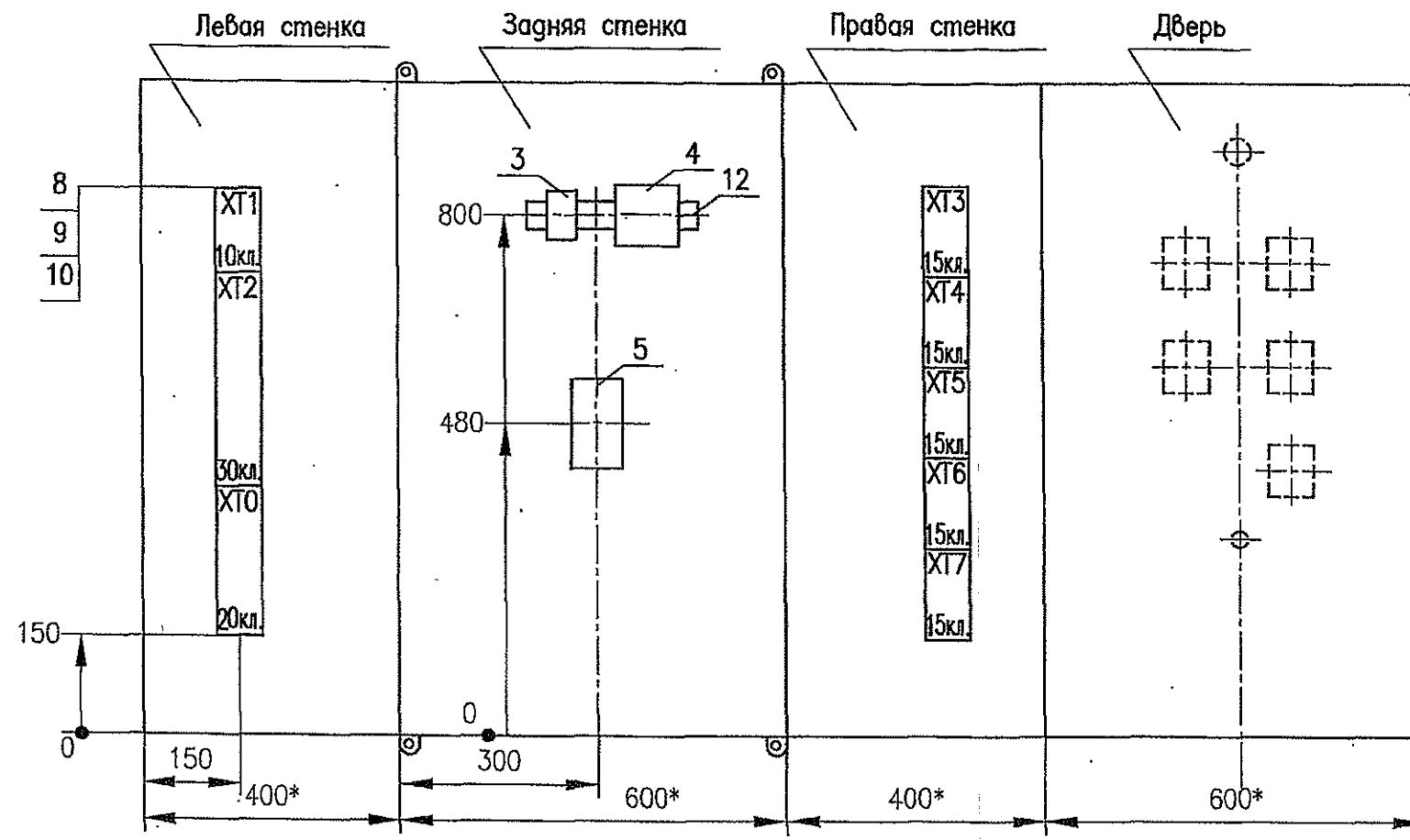
12-07905

						0304-161-162-AK				
						Федеральное государственное унитарное предприятие «Горно-химический комбинат»				
Изм.	Колуч	Лист	№ док.	Подп.	Дата					
Разраб.	Разумовская	1	1	1	31.01.13					
Проверил	Скорумова	1	1	1	31.01.13					
Нач.отд.	Бичурин	1	1	1	31.01.13					
Н.контр.	Гусак	1	1	1	31.01.13					
						Объект 161-162. Технологические установки		Стадия	Лист	Листов
								Р	13	
						Местный щит 03ТНВ002Z. Спецификация (продолжение)		ОАО «Головной институт «ВНИПИЭТ»		

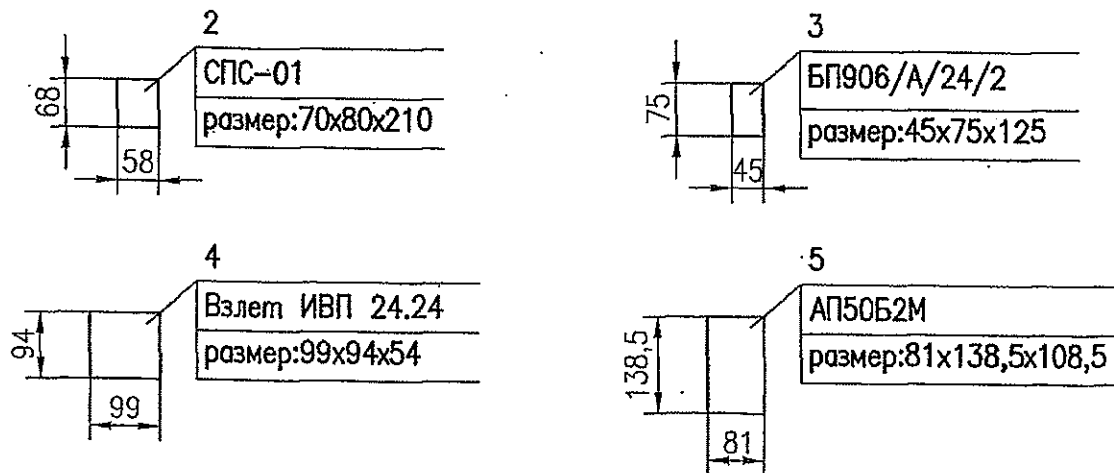
Вид спереди
(дверь)



Вид на внутренние плоскости щита (развернуто)



Габаритный размер приборов и вырез в щите



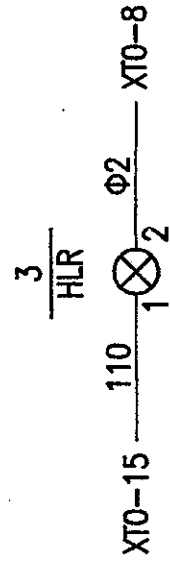
- 1 Основные технические требования по ГОСТ 10985-80
- 2 Окраску щита выполнить по НТД завода-изготовителя

Примечание * - размеры для справок

						0304-161-162-АК			
						Федеральное государственное унитарное предприятие «Горно-химический комбинат»			
Изм.	Кол.ч.	Лист	№ док	Подпись	Дата	Объект 161-162. Технологические установки	Стадия	Лист	Листов
Разработал		Разумовская		<i>Разумовская</i>	31.01.13		Р	15	
Проверил		Скородумова		<i>Скородумова</i>	31.01.13	Местный щит 03ТНВ002Z. Сборочный чертеж	ОАО «Головной институт «ВНИПИЭТ»		
Нач.отг.		Бичурин		<i>Бичурин</i>	31.01.13				
Н.контр.		Гусак		<i>Гусак</i>	31.01.13				

Согласовано

Инв. № подл.	Погр. и дата	Взам. инв. №
12-07905		11-08446

4
PL2

X1		X2	
онт.	Цена	Цена	Конт.
1	Вход	~220 В	1
3		(50-60 Гц)	2
2	Общий датчик	Сигнализация	5
4		срабатывания	4
		зона I	3
		Сигнализация	9
		отпускания	10
		зона II	7
		Сигнализация	6
		неисправности	8

EVA1	X14-1
EVA2	X14-3
580	X14-6
581	X14-7
11	X14-9
12	X14-11

-75-7-22-
EV051L01
03THB002Z04

5
PL1

X1		X2	
Конт.	Цепь	Цепь	Конт.
1	Вход	~220 В (50-60 Гц)	1
3			2
2	Общий	Сигнализация срабатывания зона I	5
4			4
	Адрес	Сигнализация отпускания зона II	3
			9
	Резистивный датчик	Сигнализация неисправности	10
			7
			6
			8

X4 ○

EVA1
EVA2
575
576
11
12

ХТЗ-1
ХТЗ-3
ХТЗ-7
ХТЗ-6
ХТЗ-9
ХТЗ-11

PK-75-7-22 → 03THB002Z01
01TEV031L01

6
PL4

X1		онт.	Цепь	Адрес
		1	Вход	Резистивный датчик
X4		3		
		2	Общий	
		4		

X2		Цепь	Конт.
		~220 В (50-60 Гц)	1
X6		Сигнализация срабатывания зона I	2
			5
X7		Сигнализация срабатывания зона II	4
			3
X8		Сигнализация отпущения	9
			10
X9		Сигнализация неисрабности	7
			6
X10			11
			12
			8

03THB002Z05
-75-7-22
EV061L01

7
PL3

X1		X2	
Конт.	Цель	Цель	Конт.
1	Вход	~220 В	1
3		(50-60 Гц)	2
2	Общий	Сигнализация срабатывания	5
4		зона I	4
		Сигнализация отпускания	3
		зона II	9
		Сигнализация	10
		Сигнализация	7
		неисправности	6
			8

Конт.	Цель	Адрес
1	Вход	Резистивный датчик
3		
2	Общий	
4		

Конт.	Адрес
1	Резистивный датчик
2	
3	
4	

Конт.	Адрес
1	Резистивный датчик
2	
3	
4	

Конт.	Адрес
1	Резистивный датчик
2	
3	
4	

Конт.	Адрес
1	Резистивный датчик
2	
3	
4	

Конт.	Адрес
1	Резистивный датчик
2	
3	
4	

Конт.	Адрес
1	Резистивный датчик
2	
3	
4	

Конт.	Адрес
1	Резистивный датчик
2	
3	
4	

Конт.	Адрес
1	Резистивный датчик
2	
3	
4	

Конт.	Адрес
1	Резистивный датчик
2	
3	
4	

Конт.	Адрес
1	Резистивный датчик
2	
3	
4	

Конт.	Адрес
1	Резистивный датчик
2	
3	
4	

Конт.	Адрес
1	Резистивный датчик
2	
3	
4	

Конт.	Адрес
1	Резистивный датчик
2	
3	
4	

Конт.	Адрес
1	Резистивный датчик
2	
3	
4	

Конт.	Адрес
1	Резистивный датчик
2	
3	
4	

Конт.	Адрес
1	Резистивный датчик
2	
3	
4	

Конт.	Адрес
1	Резистивный датчик
2	
3	
4	

Конт.	Адрес
1	Резистивный датчик
2	
3	
4	

Конт.	Адрес
1	Резистивный датчик
2	
3	
4	

Конт.	Адрес
1	Резистивный датчик
2	
3	
4	

Конт.	Адрес
1	Резистивный датчик
2	
3	
4	

Конт.	Адрес
1	Резистивный датчик
2	
3	
4	

Конт.	Адрес
1	Резистивный датчик
2	
3	
4	

Конт.	Адрес
1	Резистивный датчик
2	
3	
4	

Конт.	Адрес
1	Резистивный датчик
2	
3	
4	

Конт.	Адрес
1	Резистивный датчик
2	
3	
4	

PK-75-7-22 → 01TEV032L01 03THB002Z02

PL5
8

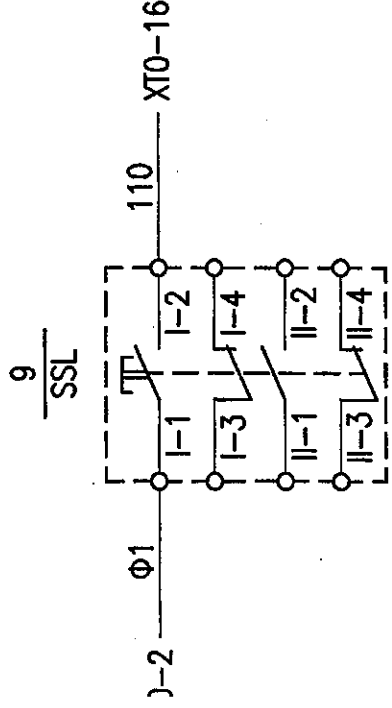
X2	Цепь	Конт.	
	~220 В (50-60 Гц)	1	EVA1 XТ7-1
		2	EVA2 XТ7-3
	Сигнализация срабатывания зона I	5	575 XТ7-7
		4	578 XТ7-6
		3	
	Сигнализация отпускания зона II	9	
		10	
	Сигнализация неисправности	7	11 XТ7-9
		6	12 XТ7-11
8			

X1	Конт.	Цепь	Адрес
	1	Вход	Резистивный датчик
	3		
	2	Общий	
	4		

X4 ○

PK-75-7-22
01TEV033L01

Примечание: тип кабеля МГШВЭ 1х0,35мм²

[illegible]

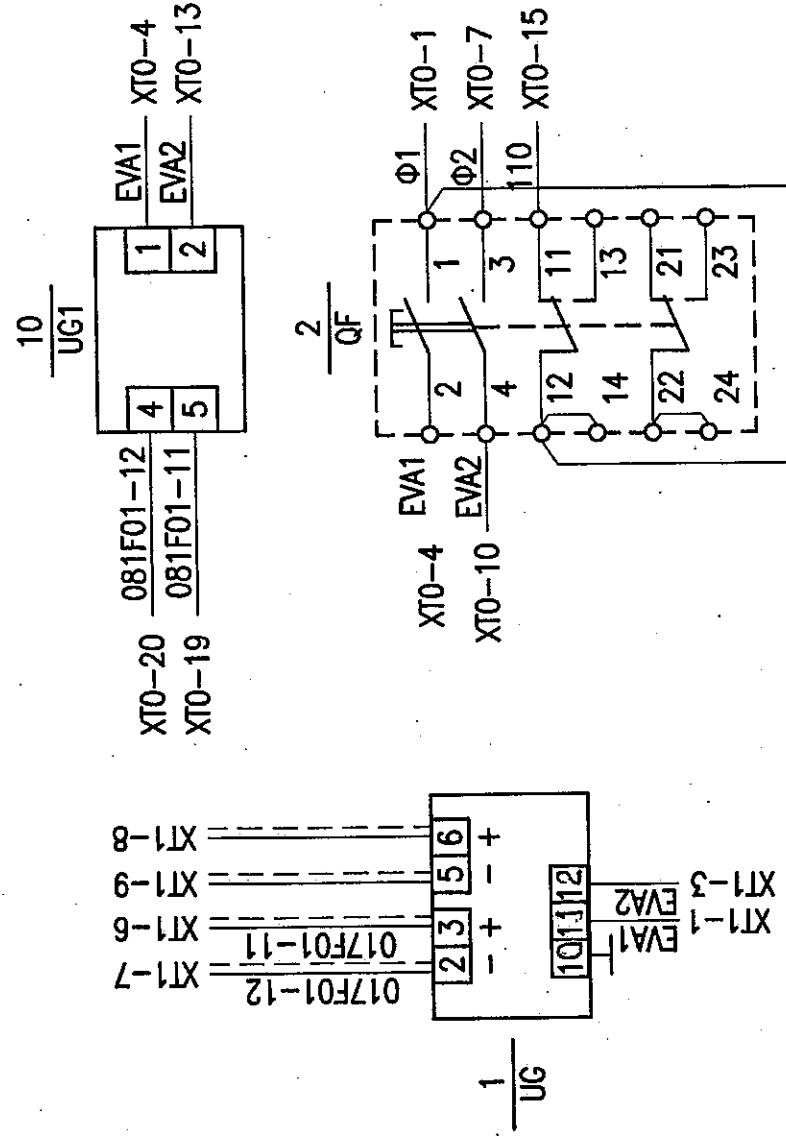
ЛЕВАЯ СТЕНКА ШИТА

Блок питания		ХТ1	
1	♀	EVA1	1-11
2	♂		1-12
3	♀	EVA2	
4	♂		
5			1-3
6		017F01-11	1-2
7		017F01-12	1-6
8			1-5
9			
10			
Транзист		ХТ2	
1	♀		
2	♂		
3	♀		
4	♂		
5	♀		
6	♂		
7	♀		
8	♂		
9	♀		
10	♂		
11	♀		
12	♂		
13	♀		
14	♂		
15	♀		
16	♂		
17	♀		
18	♂		
19	♀		
20	♂		
21			
22			
23	♀	ХТ1-2	
24	♂		
25	♀		
26	♂	ХТ7-1	
27	♀	ХТ1-4	
28	♂		
29	♀		
60	♂	ХТ0-12	
Питание		ХТ0	
1	♀	Φ1	2-1
2	♂	Φ1	9-I-1
3			
4	♀	EVA1	2-2
5	♂	ХТ6-2	
6			2-3
7	♀	Φ2	3-2
8	♂	Φ2	
9			2-4
10	♀	EVA2	
11	♂	ХТ6-4	
12	♀		
13	♂		
14			
15	♀	110	2-11
16	♂	110	9-I-2
17			
18			10-5
19		081F01-11	10-4
20		081F01-12	

ПРАВАЯ СТЕНКА ШИТА

5-Х2-1	ХТ3	01TEV031L01	6-Х2-1	ХТ6	01TEV061L01
	EVA1	1 ♀		EVA1	1 ♀
		2 ♂			2 ♂
	EVA2	3 ♀		EVA2	3 ♀
		4 ♂			4 ♂
		5			5
	576	6		579	6
	575	7 ♀		575	7 ♀
		8 ♂			8 ♂
	11	9 ♀		11	9 ♀
		10 ♂			10 ♂
	12	11 ♀		12	11 ♀
		12 ♂			12 ♂
		13			13
		14			14
		15			15
4-Х2-1	ХТ4	01TEV051L01	9-Х2-1	ХТ7	01TEV033L01
	EVA1	1 ♀		EVA1	1 ♀
		2 ♂			2 ♂
	EVA2	3 ♀		EVA2	3 ♀
		4 ♂			4 ♂
		5			5
	581	6		578	6
	580	7 ♀		575	7 ♀
		8 ♂			8 ♂
	11	9 ♀		11	9 ♀
		10 ♂			10 ♂
	12	11 ♀		12	11 ♀
		12 ♂			12 ♂
		13			13
		14			14
		15			15
7-Х2-1	ХТ5	01TEV032L01	9-Х2-3		
	EVA1	1 ♀			
		2 ♂			
	EVA2	3 ♀			
		4 ♂			
		5			
	577	6			
	575	7 ♀			
		8 ♂			
	11	9 ♀			
		10 ♂			
	12	11 ♀			
		12 ♂			
		13			
		14			
		15			

МОНТАЖ НА ЗАДНЕЙ СТЕНКЕ ШИТА



Составлено

Взам. инв. № 11-08446

Лист. и дата

Инв. № подл. 12-07905

Формат	Зона	Позиция	Обозначение	Наименование	Кол. шт.	Примечание
1	2	3	4	5	6	7
				<u>Документация</u>		
A3			12-07905 лист 20	Сборочный чертеж	1	
A2			12-07905 лист 21	Схема электрическая соединений	1	
				<u>Стандартные изделия</u>		
		1	03ТНВ003Z	Оболочка ящичного исполнения 800х600х400 с передней дверью – одностороннего обслуживания, навесная, способ ввода и вывода кабелей – сверху	1	Степень защиты IP54
				<u>Прочие изделия</u>		
		2		Клемма ZRK 2.5/2A	400	
		3		Крышка ZRK 2.5/2A	8	
		4		Перемычка ZQI	58	

Согласовано

Взам. инв. №

11-08446

Подп. и дата

Инв. № подл.

12-07905

0304-161-162-AK

Федеральное государственное унитарное предприятие
«Горно-химический комбинат»

Изм. Колуч Лист № док. Подп. Дата

Разраб. Разумовская 31.01.13

Проверил Скородумова 31.01.13

Нач.отд. Бичурин 31.01.13

Н.контр. Гусак 31.01.13

Объект 161-162.
Технологические установки

Стадия Лист Листов

Р 18

Клеммный шкаф 03ТНВ003Z.
Спецификация (начало)

ОАО «Головной институт «ВНИПИЭТ»

						19
Формат	Зона	Позиция	Обозначение	Наименование	Кол. шт.	Примечание
1	2	3	4	5	6	7
		5		DIN рейка TS 35x7,5	210см	

Количество, марка и сечения кабелей подключаемых к щиту:

КВВГнг-LS 10x1,5	D-13,2 мм	27шт.
КВВГнг-LS 37x1,0	D-21,5 мм	4шт.
ВВГнг-LS 3x1,5	D-8 мм	1шт.

Согласовано			

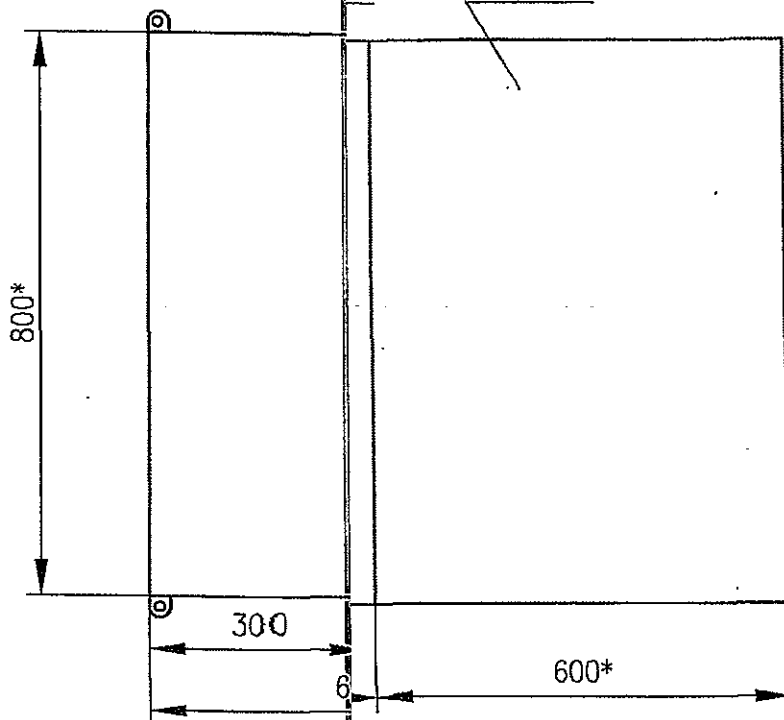
Изм. № подл.	Подп. и дата	Взам. инв. №
12-07905		11-08446

						0304-161-162-AK			
						Федеральное государственное унитарное предприятие «Горно-химический комбинат»			
Изм.	Кол.уч	Лист	№ док.	Подп.	Дата	Объект 161-162. Технологические установки	Стадия	Лист	Листов
Разраб.	Разумовская	Нач.		31.01.13	Р		19		
Проверил	Скородумова	С		31.01.13					
Нач.отд.	Бичурин	Нач.		31.01.13	Клеммный шкаф 03ТНВ003Z. Спецификация (окончание)	ОАО «Главной институт «ВНИПИЭТ»			
Н.контр.	Гусак	Н		31.01.13					

Вуг

(гв

Дверь



Согласовано

Инв. № подл.	Взам. инв. №
12-07905	11-08446
Поясн. и дата	

0985-80
готовителя

0304-161-162-АК

государственное унитарное предприятие
«Горно-химический комбинат»н 161-162.
ские установки

Стадия	Лист	Листов
Р	20	

каф 03ТНВ003З.
ный чертежОАО «Главной
институт «ВНИПИЭТ»

Формат	Зона	Позиция	Обозначение	Наименование	Кол. шт.	Примечание
1	2	3	4	5	6	7
				<u>Документация</u>		
A3			12-07905 лист 20	Сборочный чертеж	1	
A2			12-07905 лист 21	Схема электрическая соединений	1	
				<u>Стандартные изделия</u>		
		1	03ТНВ003Z	Оболочка ящичного исполнения 800х600х400 с передней дверью - одностороннего обслуживания, навесная, способ ввода и вывода кабелей - сверху	1	Степень защиты IP54
				<u>Прочие изделия</u>		
		2		Клемма ZRK 2.5/2A	400	
		3		Крышка ZRK 2.5/2A	8	
		4		Перемычка ZQI	58	

Согласовано

Взам. инв. №
11-08446

Подп. и дата

Инв. № подл.
12-07905

0304-161-162-AK					
Федеральное государственное унитарное предприятие «Горно-химический комбинат»					
Изм.	Кол.уч.	Лист	№ док.	Подп.	Дата
Разраб.	Разумовская				31.01.13
Проверил	Скородумова				31.01.13
Нач.отд.	Бичурин				31.01.13
Н.контр.	Гусак				31.01.13
Объект 161-162. Технологические установки				Стадия	Лист
				P	18
Клеммный шкаф 03ТНВ003Z. Спецификация (начало)				ОАО «Головной институт «ВНИПИЭТ»	

Формат	Зона	Позиция	Обозначение	Наименование	Кол. шт.	Примечание
1	2	3	4	5	6	7
		5		DIN рейка TS 35x7,5	210см	

Количество, марка и сечения кабелей подключаемых к щиту:

КВВГнг-LS 10x1,5	D-13,2 мм	27шт.
КВВГнг-LS 37x1,0	D-21,5 мм	4шт.
ВВГнг-LS 3x1,5	D-8 мм	1шт.

Согласовано

Взам. инв. №
11-08446

Подп. и дата

Инв. № подл.
12-07905

0304-161-162-АК

Федеральное государственное унитарное предприятие
«Горно-химический комбинат»

Изм. Колуч Лист № док. Подп. Дата

Разраб. Разумовская 31.01.13

Проверил Скородумова 31.01.13

Нач.отд. Бичурин 31.01.13

Н.контр. Гусак 31.01.13

Объект 161-162.
Технологические установки

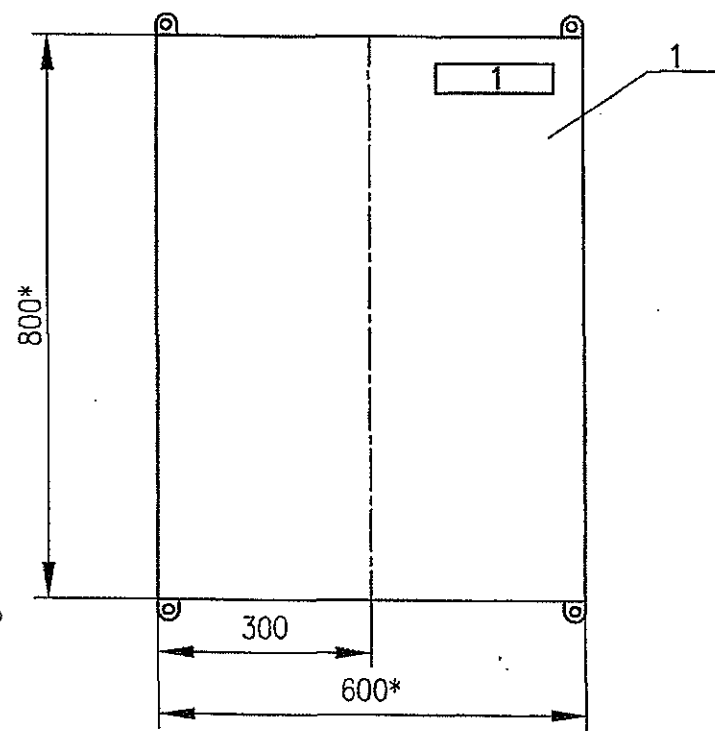
Стадия Лист Листов

Р 19

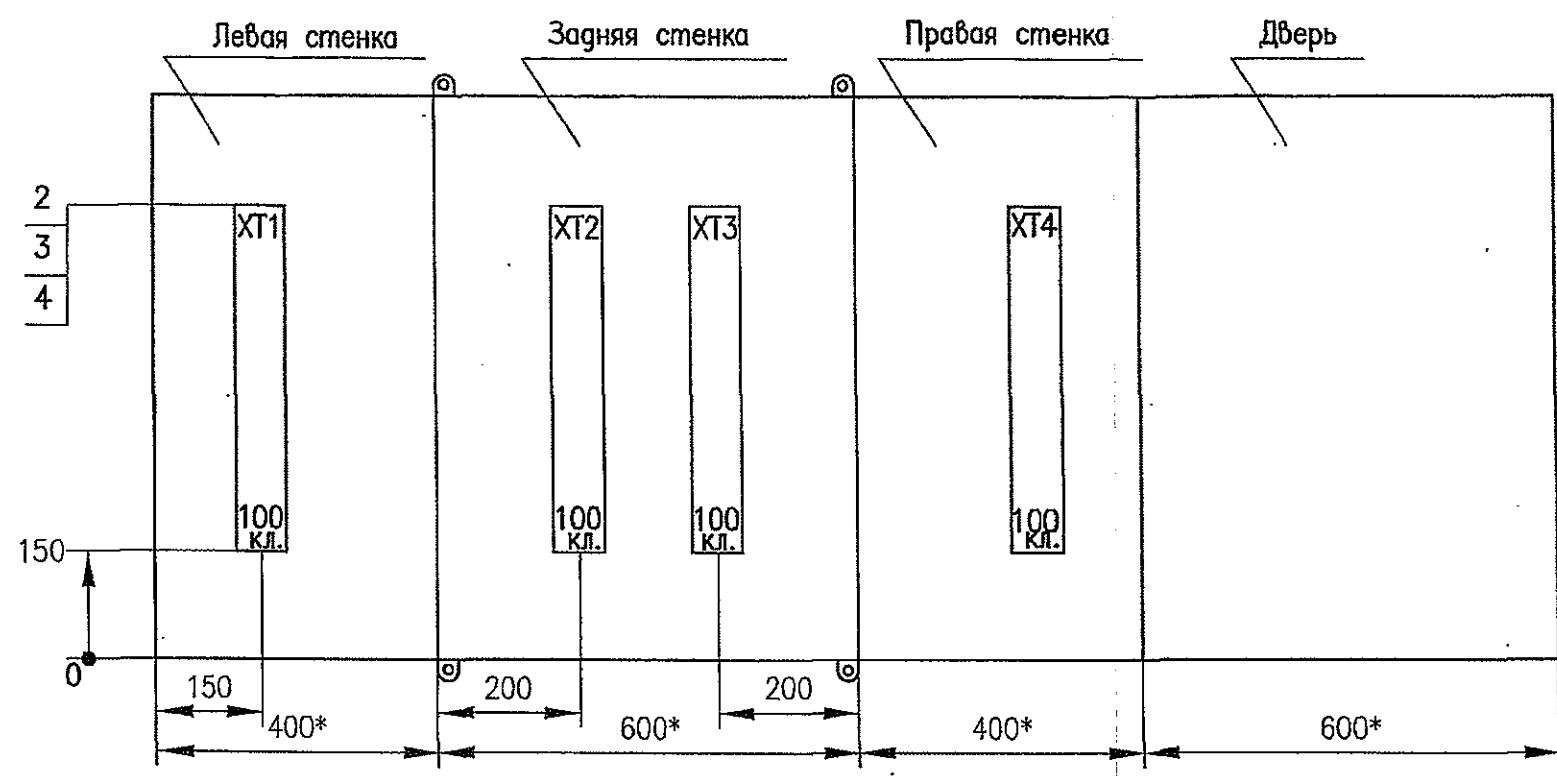
Клеммный шкаф 03ТНВ003Z.
Спецификация (окончание)

ОАО «Головной
институт «ВНИПИЭТ»

Вид спереди
(дверь)



Вид на внутренние плоскости щита (развернуто)



- 1 Основные технические требования по ГОСТ 10985-80
- 2 Окраску щита выполнить по НТД завода-изготовителя

Примечание * — размеры для справок

Согласовано					
Инв. № подл.	12-07905	Подп. и дата		Взам. инв. №	11-08446

						0304-161-162-АК		
						Федеральное государственное унитарное предприятие «Горно-химический комбинат»		
Изм.	Колуч.	Лист	№ док	Подпись	Дата	Объект 161-162. Технологические установки	Стадия	Лист
Разработал	Разумовская				31.01.13		Р	20
Проверил	Скородумова				31.01.13	Клеммный шкаф 03ТНВ003З. Сборочный чертеж	ОАО «Головной институт «ВНИПИЭТ»	
Нач.отг.	Бичурин				31.01.13			
Н.контр.	Гусак				31.01.13			

ЛЕВАЯ СТЕПКА ШКАФА

XT1	
XT4-1	1
	2
	3
	4
	5
	6
	7
	8
	9
	10
	11
	12
	13
	14
	15
	16
	17
	18
	19
XT4-20	20
	21
	22
	23
	24
	25
	26
	27
	28
	29
	30
	31
	32
	33
	34
	35
	36
	37
	38
	39
	40
	41
	42
	43
	44
	45
	46
	47
	48
	49

XT2

	1
	2
	3
	4
	5
	6
	7
	8
	9
	10
	11
	12
	13
	14
	15
	16
	17
	18
	19
	20
	21
	22
	23
	24
	25
	26
	27
	28
	29
	30
	31
	32
	33
	34
	35
	36
	37
	38
	39
	40
	41
	42
	43
	44
	45
	46
	47
	48
	49

ЗАДНЯЯ СТЕПКА ШКАФА

XT3

	1
	2
	3
	4
	5
	6
	7
	8
	9
	10
	11
	12
	13
	14
	15
	16
	17
	18
	19
	20
	21
	22
	23
	24
	25
	26
	27
	28
	29
	30
	31
	32
	33
	34
	35
	36
	37
	38
	39
	40
	41
	42
	43
	44
	45
	46
	47
	48
	49

ПРАВАЯ СТЕПКА ШКАФА

XT4

XT1-1	1
	2
	3
	4
	5
	6
	7
	8
	9
	10
	11
	12
	13
	14
	15
	16
	17
	18
	19
XT1-20	20
	21
	22
	23
	24
	25
	26
	27
	28
	29
	30
	31
	32
	33
	34
	35
	36
	37
	38
	39
	40
	41
	42
	43
	44
	45
	46
	47
	48
	49